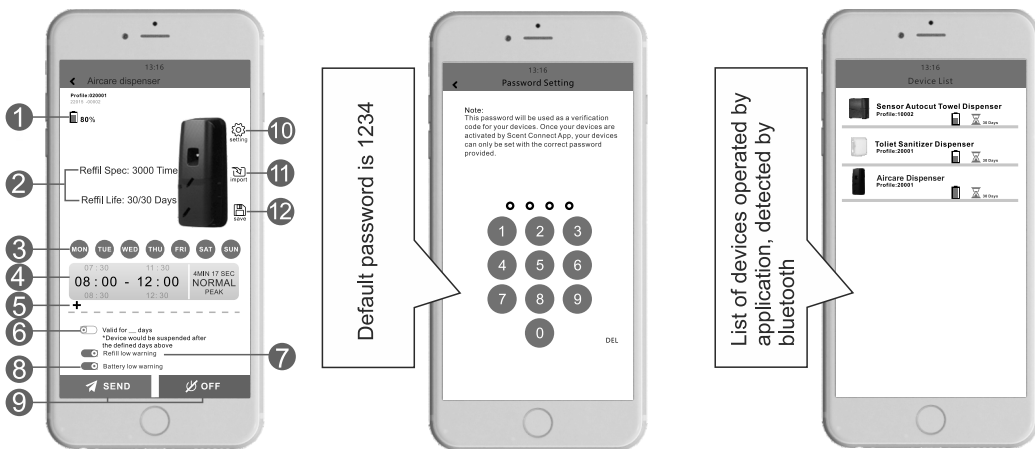


CONTROL PANEL:
AUTOMATIC BLUETOOTH AIRFRESHENER PROGRAMMED ONLY BY APPLICATION ON SMARTPHONE



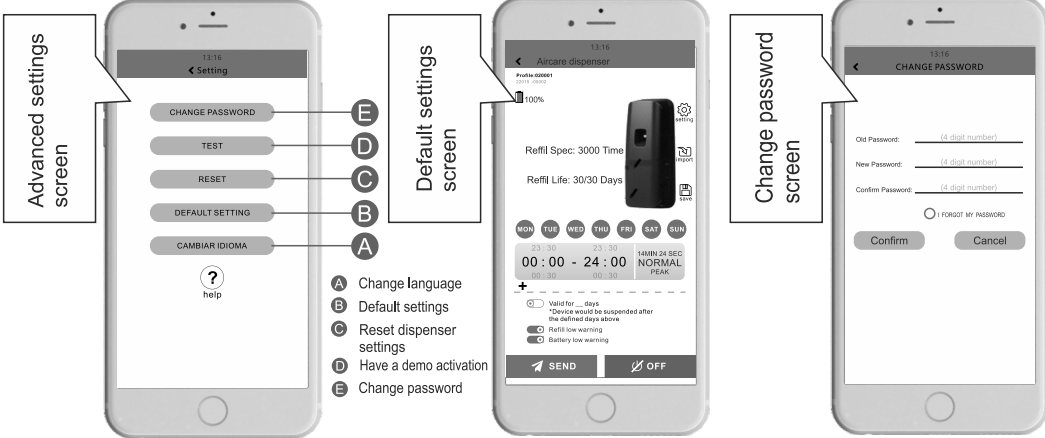
Default password is 1234

List of devices operated by application, detected by bluetooth

- 1 Indicating battery status
- 2 Setting the amount of doses in the refill (3000 /6000/9000) - **set at 3000** / Setting the number of working days of the refill (max. 999)
- 3 Working days programmer (min. 4 days)
- 4 Working hour programmer (min. setting 1 hour) on the working hours setting panel, after setting working days and working hours, optionally additional working hours 3 4 5, automatically sets up the information that time airfreshener will spray the aerosol dose
- 5 + Add maximum 5 working hours, hold the schedule to delete if necessary
- 6 If ON, dispenser will stop working after programmed days
- 7 If ON, LED in dispenser blinking in blue when refill is low
- 8 If ON, LED in dispenser blinking in red when battery is low

- 9 **SEND** Send program to dispenser
OFF - Stop working, put dispenser on hold
ON - Activate dispenser
- 10 Advanced setting page
- 11 Import setting from an existing profile
- 12 Save the setting as new or current profile

4MIN 17 SEC NORMAL: Interval is a half of PEAK period
NORMAL PEAK: Interval is two times of NORMAL period



Advanced settings screen

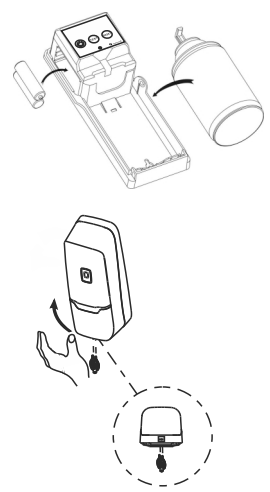
Default settings screen

Change password screen

- A Change language
- B Default settings
- C Reset dispenser settings
- D Have a demo activation
- E Change password



ELEKTRONICZNY ODŚWIEŻACZ POWIETRZA BLUETOOTH
ДИСПЕНСЕР ОСВЕЖИТЕЛЯ ВОЗДУХА BLUETOOTH
ELECTRONIC AIR FRESHENER BLUETOOTH



INSTRUKCJA PROGRAMOWANIA ODŚWIEŻACZA POWIETRZA BLUETOOTH ZA POMOCĄ APLIKACJI HYGIENEKEY

ИНСТРУКЦИЯ ПО РАБОТЕ BLUETOOTH ДИСПЕНСЕРА ОСВЕЖИТЕЛЯ ВОЗДУХА С ПРИЛОЖЕНИЕМ HYGIENEKEY

PROGRAMMING INSTRUCTIONS OF BLUETOOTH AIRFRESHNER BY HYGIENEKEY APPLICATIONS



Google play APP store

URZĄDZENIE POSIADA TYLKO TRZY PRZYSCISKI FUNKCYJNE:

- 1. WŁĄCZNIK / WYŁĄCZNIK URZĄDZENIA
- 2. PRZYSCISK TRYBU TESTOWEGO / DEMONSTRACYJNEGO
- 3. PRZYSCISK RESETOWANIA USTAWIEŃ

ТОЛЬКО ТРИ ФУНКЦИОНАЛЬНЫЕ КНОПКИ:

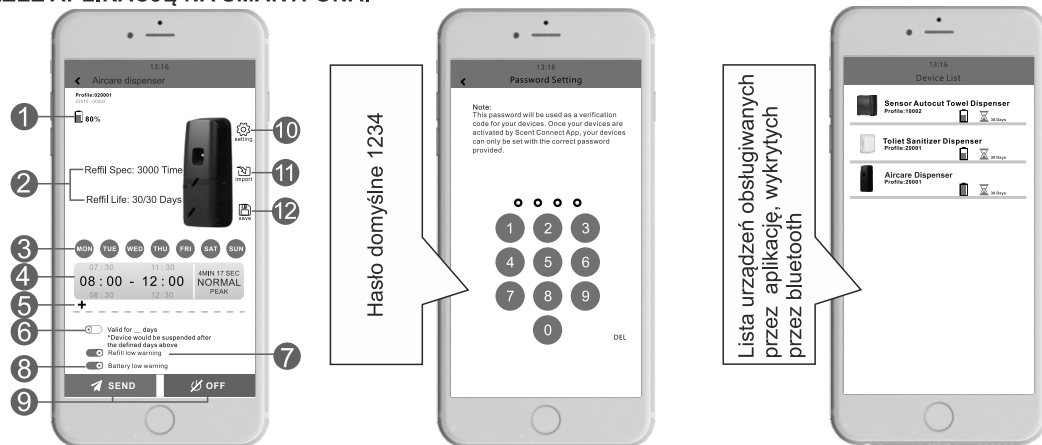
- 1. ВКЛЮЧИТЬ/ВЫКЛЮЧИТЬ
- 2. ТЕСТ/ТЕСТОВЫЙ ВПРЫСК
- 3. RESET/СБРОС НАСТРОЕК ДИСПЕНСЕРА

ONLY THREE FUNCTION BUTTONS:

- 1. POWER ON / OFF BUTTON
- 2. TEST / DEMO BUTTON
- 3. SETTINGS RESET BUTTON

<p>Head office: MERIDA Sp. z o.o. Karkonoska 59 PL 53-015 Wrocław Poland</p> <p>Telefon: +48 71 3397888 e-mail: info@merida.eu homepage: www.merida.eu</p>	<p>Czech Republic Merida Hradec Králové s.r.o. Hradec Králové 500 03 Zemědělska 898, tel +420 495 545 924 fax +420 495 541 653 e-mail: meridahk@meridahk.cz</p>	<p>Latvia SIA Merida Latvija Rīga LV1079, Nautrenu 12, Tel +371 67550725 Tel. mobilais +37122017109 e-mail: meridasia@gmail.com</p>	<p>Russia OOO Merida Plus 141031, Moscow, Lipkinskoe shosse, 2-th km, b.1. vl. 7, Veshki Park, office 801 tel. +7 (495) 252 05 35 e-mail: zakaz@merida.ru</p>
<p>Hungary Merida Kft. Budapest-Budakalász 2011 József Attila u. 75, tel./fax +36 26 540 710 e-mail: info@merida.hu</p>	<p>Lithuania UAB Merida Vilnius Savanorių pr. 178, LT-03154 Vilnius Tel. +370 5 2311676 Faks. +370 5 2653621 e-mail: info@merida.lt</p>	<p>Slovakia Merida Bratislava s.r.o. Turbinova ul. č. 1 (areál PRESPOR) 831 04 Bratislava tel./fax +421 245 646 830 e-mail: meridask@meridask.sk</p>	<p>Ukraine TOB Merida Ukraine Kiev 02093 Borispliska 30, tel./fax +380 44 5025382 e-mail: merida-ukraine@ukr.net</p>
<p>Belarus OOO Merida Servis 220036 Minsk Karla Liebknechta 45, o. 14 tel./fax +37517 226 44 01 e-mail: info@merida.by</p>	<p>Denmark Solus Direct Holding Aps Kontorholmen, Åvedøreholmen 96 C 2650 Hvidovre tel. +45 50 70 00 68 (78) e-mail: info@solusdirect.dk www.solusdirect.dk</p>	<p>Moldova SC "Igienia Grup" SRL Chisinau MD 2002 Str. Padurii 21 Tel. + 373 22 92 45 67 e-mail: igienagrup@igiena.md www.igiena.md</p>	<p>Russia / Kaliningrad OOO Partner Kaliningrad 236004 Kaliningrad Dzierzinskogo 71A tel./fax +7 401 2650 602 e-mail: info@merida39.ru</p>
<p>Portugal Cleaninova, LDA Rua Francisco Sa de Miranda 1B 2800-087 Almada tel. +351 210 845 189 e-mail: cleaninova@gmail.com</p>	<p>Serbia Best Global Solutions d.o.o. Jovana Stojisavljevića 43 11080 Zemun Tel. + 381 (11) 405-2809 e-mail: office@bgs.co.rs</p>	<p>www.merida.eu</p>	

PANEL STERUJĄCY:
ELEKTRONICZNY ODŚWIEŻACZ POWIETRZA BLUETOOTH PROGRAMOWANY JEST WYŁĄCZNIE PRZEZ APLIKACJĘ NA SMARTFONA.



Hasło domyślne 1234

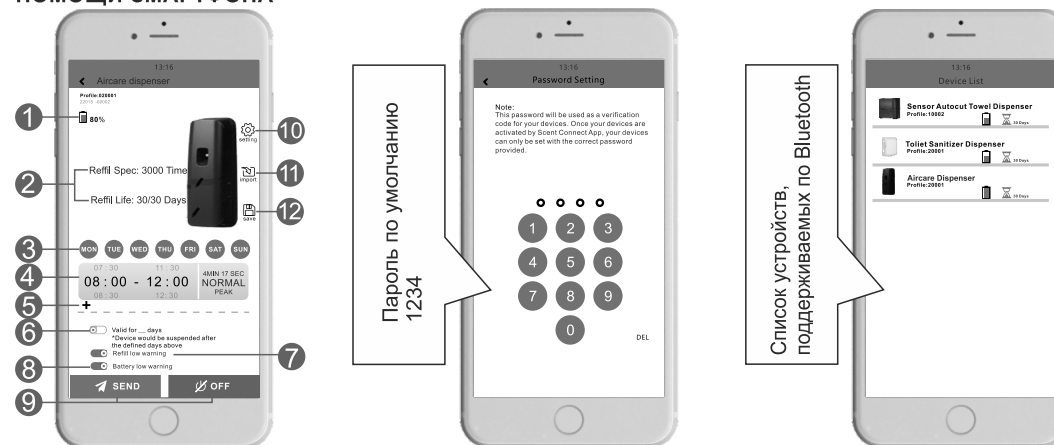
Lista urządzeń obsługiwanych przez aplikację, wykrytych przez bluetooth

- 1 Poziom naładowania baterii
- 2 Ustawienie ilości doz we wkładzie wymiennym (3000/6000/9000) - **ustaw na 3000** / ustawienie ilości dni pracy wkładu wymiennego (max. 999)
- 3 Programator dni roboczych w tygodniu (minimum 4 dni robocze)
- 4 Programator godzin roboczych (minimum 1 godzina dziennie), na panelu ustawień godzin roboczych, po ustawieniu dni roboczych i godzin roboczych, oraz opcjonalnych dodatkowych godziny roboczych 3 4 5
- 5 automatycznie ustawią się informacja co jaki czas będzie rozpylany zapach; wskaźnik czasu między dozowaniami: NORMAL: wynikający z powyższych ustawień odstęp czasu między dozowaniami zapachu PEAK: podwojona częstotliwość dozowania w ustawionych godzinach szczytu

4MIN 17 SEC
 NORMAL
 PEAK

- 6 Opcjonalny programator czasu zawieszania działania urządzenia po określonej liczbie dni.
- 7 Włącznik / wyłącznik ostrzeżenia o małej ilości zapachu we wkładzie (diody LED w urządzeniu błyska na niebiesko)
- 8 Włącznik / wyłącznik ostrzeżenia o niskim poziomie baterii (diody LED w urządzeniu błyska na czerwono)
- 9 **SEND** Przycisk wysyłania zaprogramowanych ustawień do odświeżacza powietrza **WYŁĄCZNIK OFF** - zawieszanie działania urządzenia **WŁĄCZNIK ON** - aktywuje urządzenie
- 10 Ustawienia zaawansowane
- 11 Import zapisanych profili ustawień
- 12 Zapis ustawień jako profil

ЭКРАН ОСНОВНЫХ НАСТРОЕК:
ДИСПЕНСЕР ОСВЕЖИТЕЛЯ ВОЗДУХА BLUETOOTH ПРОГРАММИРУЕТСЯ ТОЛЬКО ПРИ ПОМОЩИ СМАРТФОНА



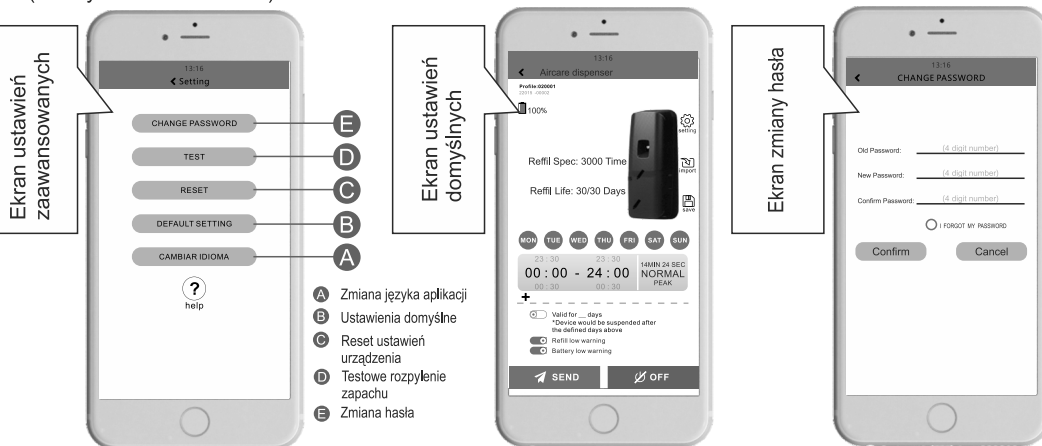
Пароль по умолчанию 1234

Список устройств, поддерживаемых по Bluetooth

- 1 Уровень заряда батареи
- 2 Настройка параметров баллончика (3000/6000/9000 прысков) - **установить на 3000** / Настройка количества рабочих дней до опустошения баллончика (максимум 999)
- 3 Настройка рабочих дней недели (минимум 4 дня)
- 4 Настройка времени работы (минимум 1 час) на панели настройки рабочего времени, после настройки рабочих дней, рабочих часов и дополнительных рабочих часов 3 4 5
- 5 автоматически обновляется информация по интервалу распыления
- 6 При включении диспенсер прекращает работать по истечении выбранного количества дней
- 7 При включении светодиодный индикатор диспенсера мигает синим при низком уровне заправки баллончика
- 8 При включении светодиодный индикатор диспенсера мигает красным при низком уровне заряда батареи
- 9 **SEND** Отправить измененные настройки на диспенсер **OFF** - Выключить диспенсер **ON** - Включить диспенсер
- 10 Дополнительные настройки
- 11 Импорт настроек профиля
- 12 Сохранение настроек профиля

4MIN 17 SEC
 NORMAL
 PEAK

NORMAL: Интервал распылений равен половине периода PEAK
 PEAK: Интервал распылений в два раза превышает период NORMAL



Ekran ustawień zaawansowanych

Ekran ustawień domyślnych

Ekran zmiany hasła

- A Zmiana języka aplikacji
- B Ustawienia domyślne
- C Reset ustawień urządzenia
- D Testowe rozpylenie zapachu
- E Zmiana hasła



Экран дополнительных настроек

Экран основных настроек

Экран изменения пароля

- A Изменение языка
- B Установить настройки по умолчанию
- C Сброс статистики диспенсера
- D Тестовый впрыск
- E Смена пароля